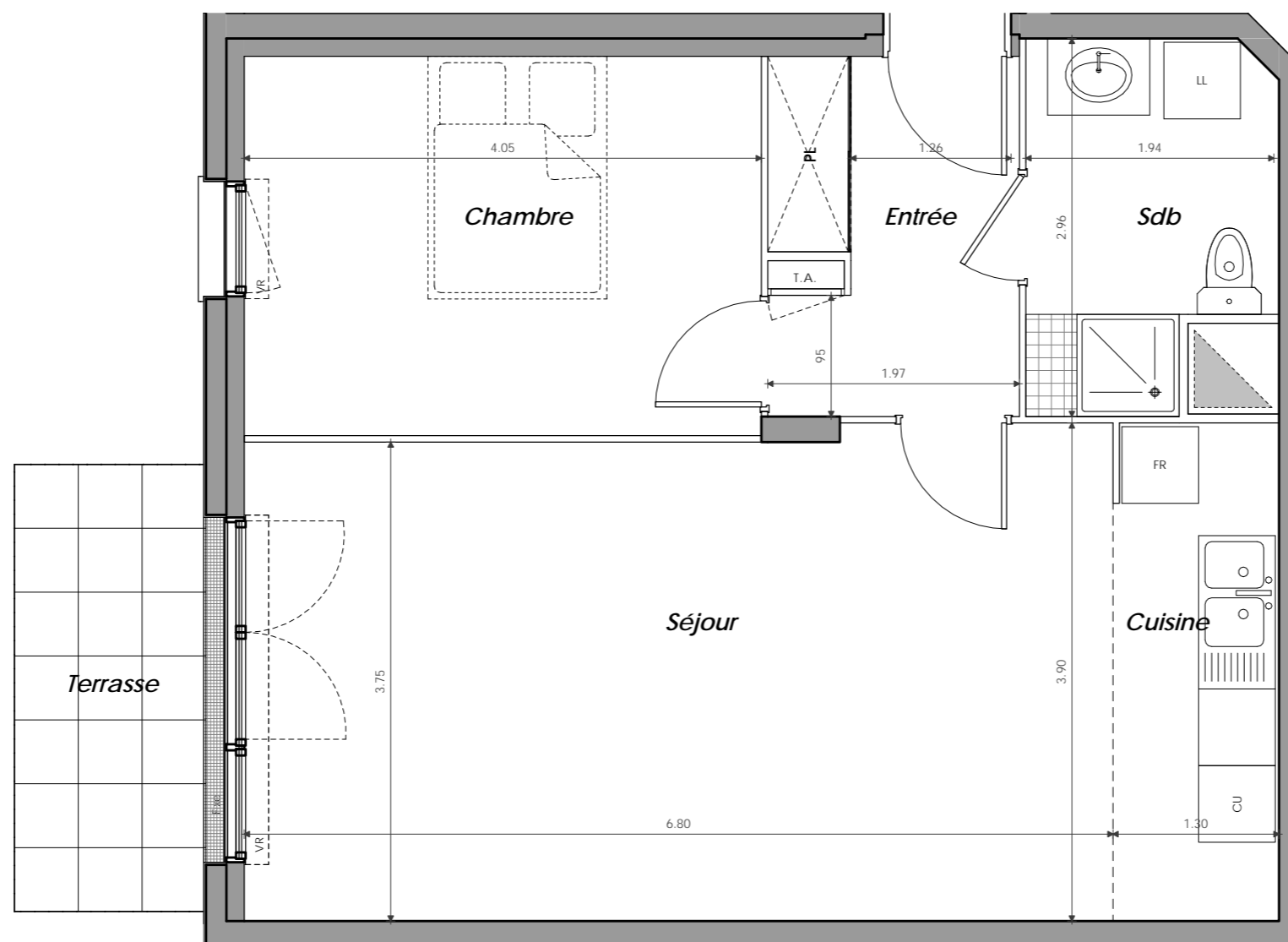





terralia
groupe essia

coopimmo
CORPORATION

Les Passerelles
ZAC du Moulin - Ilot CA3
SAULX-LES-CHARTREUX (91)



LEGENDE

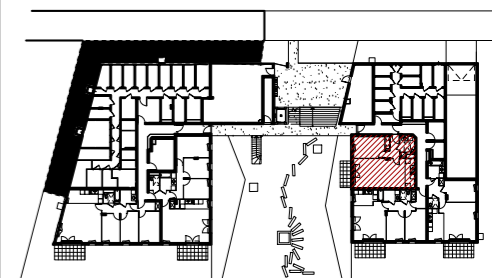
- VR : volet roulant
- LV : lave vaisselle
- LL : Lave linge
- FR : réfrigérateur
- CU : cuisson
-  : faux-plafond
-  : gaine technique



NOTA

Des modifications sont susceptibles d'être apportées à ce plan en fonction des nécessités techniques de la réalisation, tant en ce qui concerne les dimensions libres que l'équipement. Les surfaces sont approximatives, les retombées, soffites, faux-plafonds et équipements sanitaires sont figurés à titre indicatif, et peuvent subir des modifications pour impératifs techniques. Le mobilier et l'électroménager ne sont pas fournis.

B-003	
2 pièces	RDJ
Entrée	5.33 m ²
Séjour	25.82 m ²
Cuisine	5.04 m ²
Chambre	12.02 m ²
Sdb	5.19 m ²
S. HABITABLE	53.40 m²
Terrasse	5.18 m ²



Intitulé	Indice
plan base : 16/10/2016 révision : le 04/01/2017	A