



terralia  
groupe essia

coopimmo

Les Passerelles  
ZAC du Moulin - Ilot CA3  
SAULX-LES-CHARTREUX (91)

**B-103**

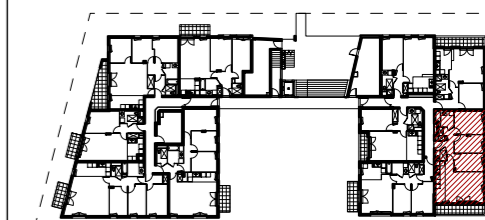
**4 pièces**

**RDC**

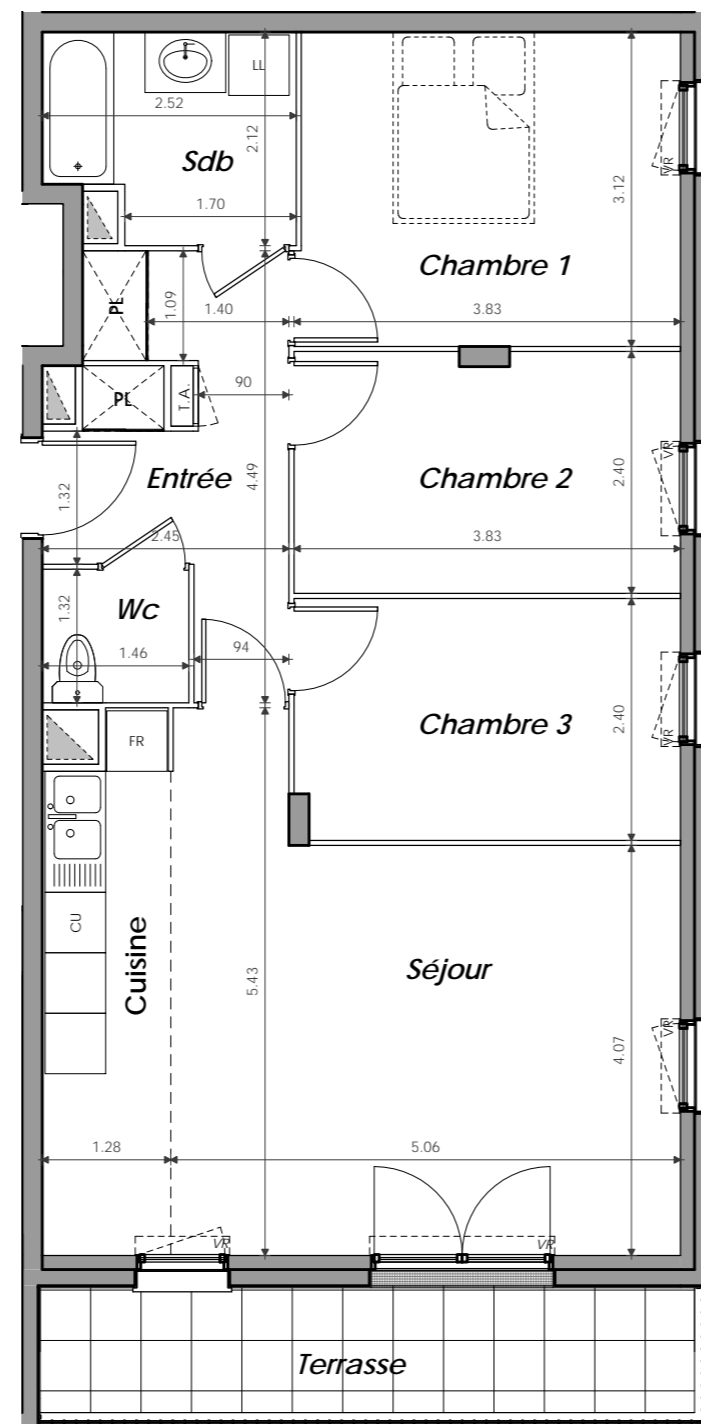
|           |                      |
|-----------|----------------------|
| Entrée    | 7.91 m <sup>2</sup>  |
| Séjour    | 22.15 m <sup>2</sup> |
| Cuisine   | 6.52 m <sup>2</sup>  |
| Chambre 1 | 11.80 m <sup>2</sup> |
| Chambre 2 | 9.12 m <sup>2</sup>  |
| Chambre 3 | 9.13 m <sup>2</sup>  |
| Sdb       | 4.84 m <sup>2</sup>  |
| Wc        | 1.93 m <sup>2</sup>  |

**S. HABITABLE** 73.40 m<sup>2</sup>

Terrasse 8.04 m<sup>2</sup>



| Intitulé                 | Indice |
|--------------------------|--------|
| plan base : 16/10/2016   |        |
| révision : le 04/01/2017 | A      |
| révision : le 16/02/2017 | B      |



LEGENDE

- VR : volet roulant
- LV : lave vaisselle
- LL : Lave linge
- FR : réfrigérateur
- CU : cuisson
- : faux-plafond
- : gaine technique



NOTA

Des modifications sont susceptibles d'être apportées à ce plan en fonction des nécessités techniques de la réalisation, tant en ce qui concerne les dimensions libres que l'équipement. Les surfaces sont approximatives, les retombées, soffites, faux-plafonds et équipements sanitaires sont figurés à titre indicatif, et peuvent subir des modifications pour impératifs techniques. Le mobilier et l'électroménager ne sont pas fournis.