



terralia
groupe essia

coopimmo

Les Passerelles
ZAC du Moulin - Ilot CA3
SAULX-LES-CHARTREUX (91)

B-303

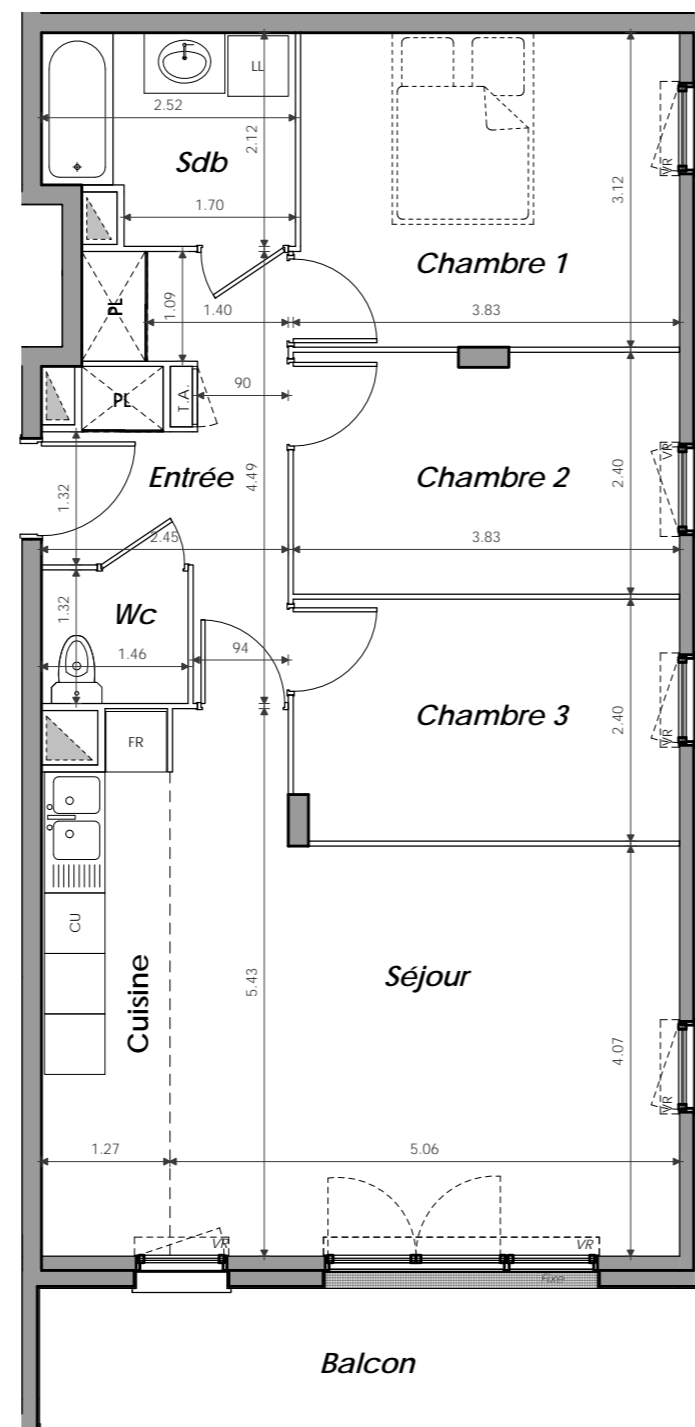
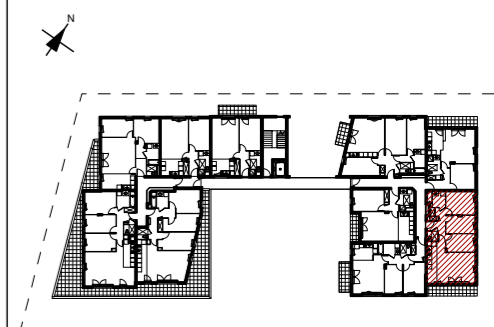
4 pièces

R+2

Entrée	7.91 m ²
Séjour	22.15 m ²
Cuisine	6.52 m ²
Chambre 1	11.80 m ²
Chambre 2	9.12 m ²
Chambre 3	9.13 m ²
Sdb	4.84 m ²
Wc	1.93 m ²

S. HABITABLE 73.40 m²

Balcon 9.05 m²



LEGENDE

VR : volet roulant

LV : lave vaisselle

LL : Lave linge

FR : réfrigérateur

CU : cuisson

▨ : faux-plafond

▣ : gaine technique



NOTA

Des modifications sont susceptibles d'être apportées à ce plan en fonction des nécessités techniques de la réalisation, tant en ce qui concerne les dimensions libres que l'équipement. Les surfaces sont approximatives, les retombées, soffites, faux-plafonds et équipements sanitaires sont figurés à titre indicatif, et peuvent subir des modifications pour impératifs techniques. Le mobilier et l'électroménager ne sont pas fournis.

Intitulé

plan base : 16/10/2016
révision : le 04/01/2017
révision : le 16/02/2017

Indice

A
B