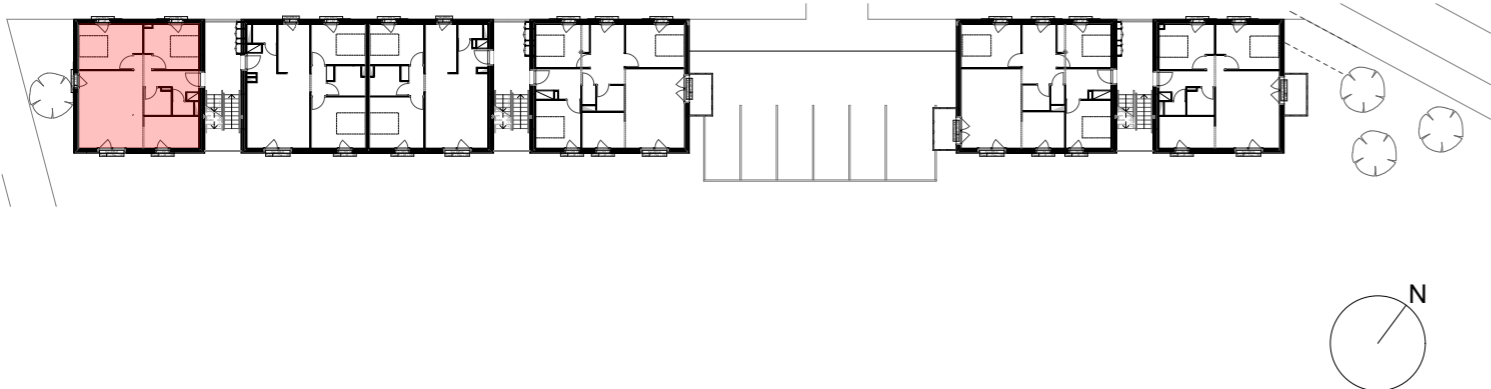


# Opération Petits Pêcheurs

15 logements en habitat participatif  
12 rue des Petits Pêcheurs  
93100 MONTREUIL SOUS BOIS

PLAN DE MASSE / A 101



Le réservant :

Date :

Signature :

Le réservataire :

Date :

Signature :

<b>Lot : A 101</b>		
<b>T3</b>		
Date d'édition : 16/02/2018	<b>Indice</b>	<b>C</b>
Echelle : 1/50		



**SCCV Montreuil Petits Pêcheurs**  
59, avenue Carnot  
94507 CHAMPIGNY SUR MARNE Cedex

**Opération Petits Pêcheurs**  
15 logements en habitat participatif  
12 rue des Petits Pêcheurs  
93100 MONTREUIL SOUS BOIS



**Bâtiment A**

Lot : A 101  
Type : T3  
Etage : R+1

Total Surface Habitable

Entrée	3,44m <sup>2</sup>
Dégagement	3,33m <sup>2</sup>
Séjour	21,56m <sup>2</sup>
Cuisine	7,74m <sup>2</sup>
Chambre 1	11,92m <sup>2</sup>
Chambre 2	10,08m <sup>2</sup>
SDB	3,12m <sup>2</sup>
WC	1,27m <sup>2</sup>
<b>Total</b>	<b>62,46m<sup>2</sup></b>

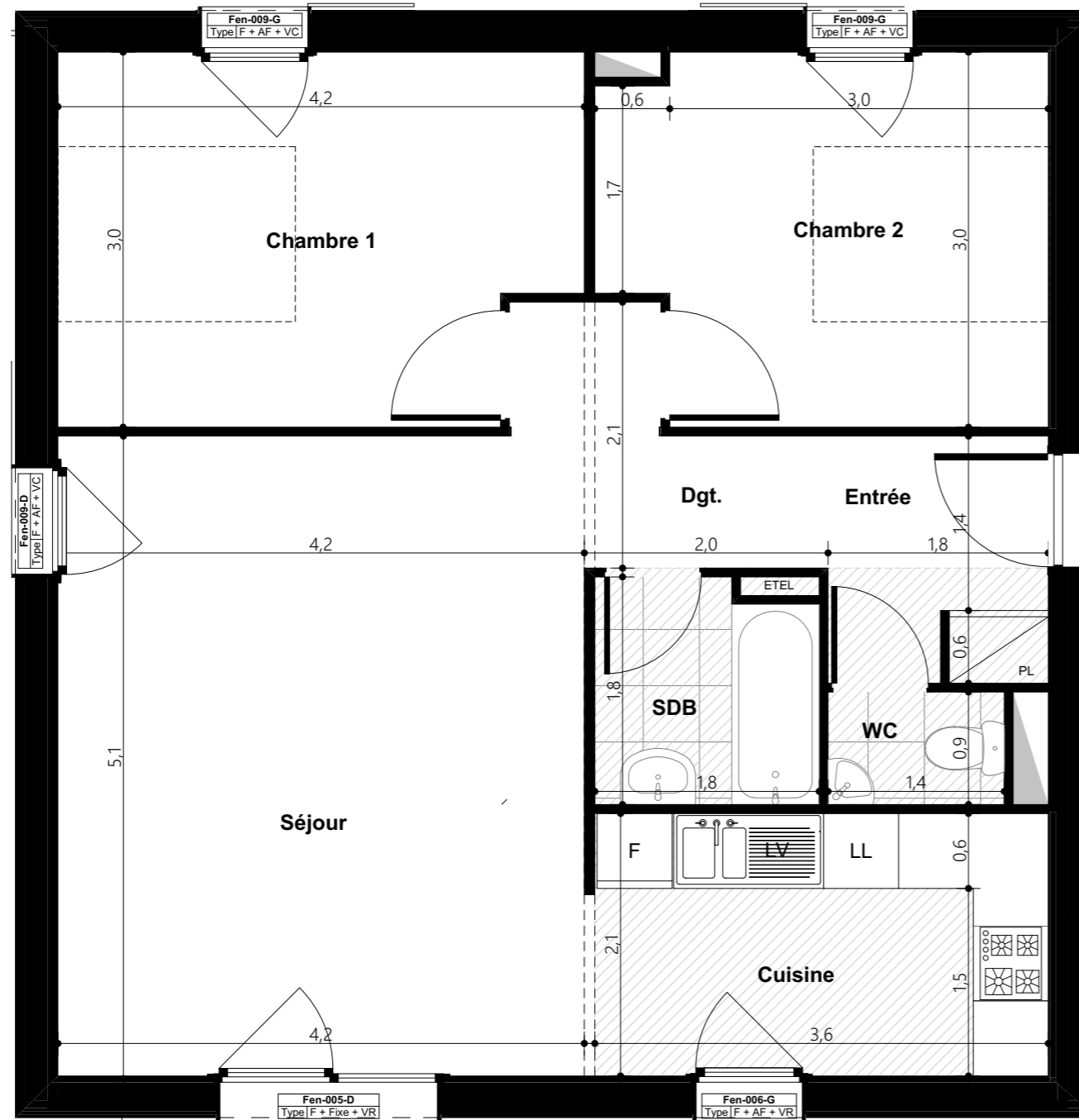
Total Surface Annexe

Date d'édition : 16/02/2018

Echelle : 1/50

Indice

C



**Légende**

F : Fenêtre  
PF : Porte-fenêtre simple  
PF.D : Porte-fenêtre Double  
F + Fixe : Fenêtre + panneau fixe  
F + AF : Fenêtre avec allège vitré fixe  
FS : Fenêtre à soufflet  
GC : Garde Corps  
VR : Volet roulant  
VC : Volet Couissant  
PL : Placard  
Comptoir : Comptoir type bar  
ETEL : Tableau électrique  
PV : Pare-Vue

soffite ou faux plafond  
 retombée de poutre

NOTA: De légères variations de côtes et de surfaces pourront être apportées aux plans en cas de nécessité techniques ou administratives.  
Les canalisations ne sont pas figurés sur les plans, les équipements sanitaires et les gaines sont représentés à titre indicatif.