



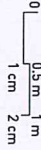
**26 Logements PSLA**  
27+29 rue des Charteraines à Montreuil

MATRISE D'OUVRAGE



SCVI Les Charteraines  
59, avenue Carnot  
94,500 Champsigny-sur-Marne  
E-mail: contact@coopimmobilier.fr

ECHELLE 1/50  
cotation en mètre (1 m = 2 cm)



- ☑ Faux plafond
- HSP: Hauteur Sous Plafond
- HSPF: Hauteur Sous Faux Plafond
- PF: Porte-Fenêtre
- PL: Placard
- RE: Rénover sur aléage vitré
- VP: Volet Pliable
- T.E.D.F.: Tableau électrique
- SE: Store Extérieur

**Appartement T4.A31**  
**Type:** 4 pièces  
**Bâtiment:** A  
**Localisation:** R+3  
**Parking:**

**SURFACE HABITABLE**

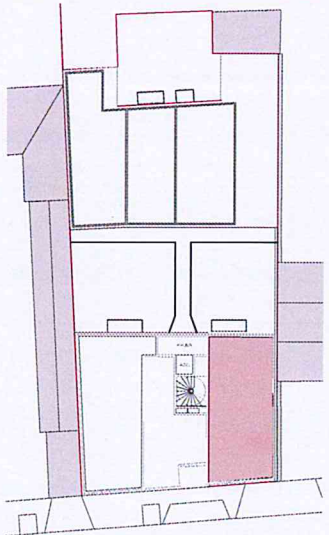
Séjour-Cuisine	25,4m²	WC	1,5m²
Salle de Bain	4,1m²	Cabrier	2,2m²
Chambre 1	11,9m²	Salle d'eau	3,2m²
Chambre 2	10,3m²	Équipement	3,5m²
Chambre 3	10,6m²		

**SURFACE HABITABLE TOTALE:** 72,9 m²

**SURFACE ANNEXE:** Balcon 3,9m²



Nord



plan de localisation

Date d'édition:  
26/09/2018

Index: 04

Réservation

Choix acquéreur

Soil souple :

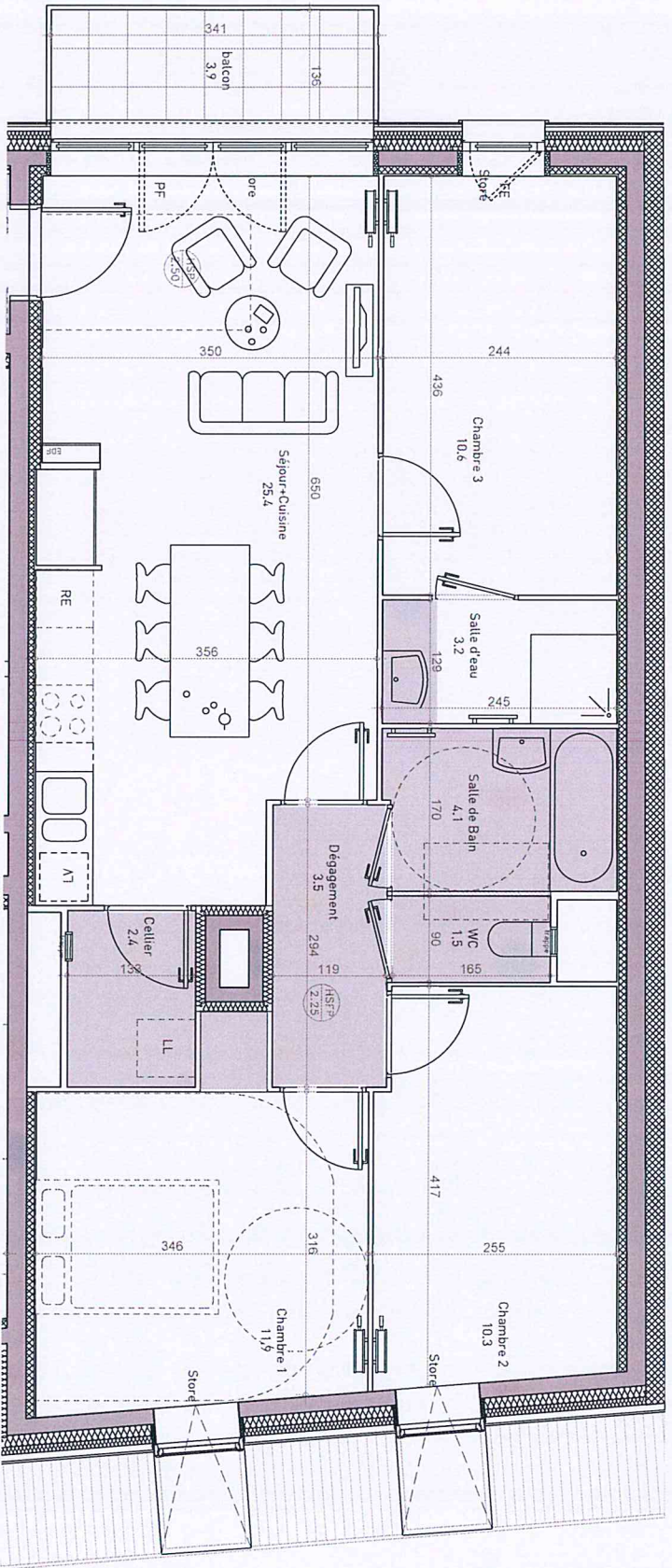
2227173 - OHNE 3 FRSES

Faillence :

3384459 - OHNE CLAIR

Note :

Appart. non réhabilité en MOA



NOTA: Da légères variations de cotes et de surfaces pourront être apportées aux plans en cas de nécessités techniques ou administratives. Les rebords, soffites et canalisations ne sont pas figurées sur les plans, les équipements sanitaires et les gaines sont représentés à titre indicatif.