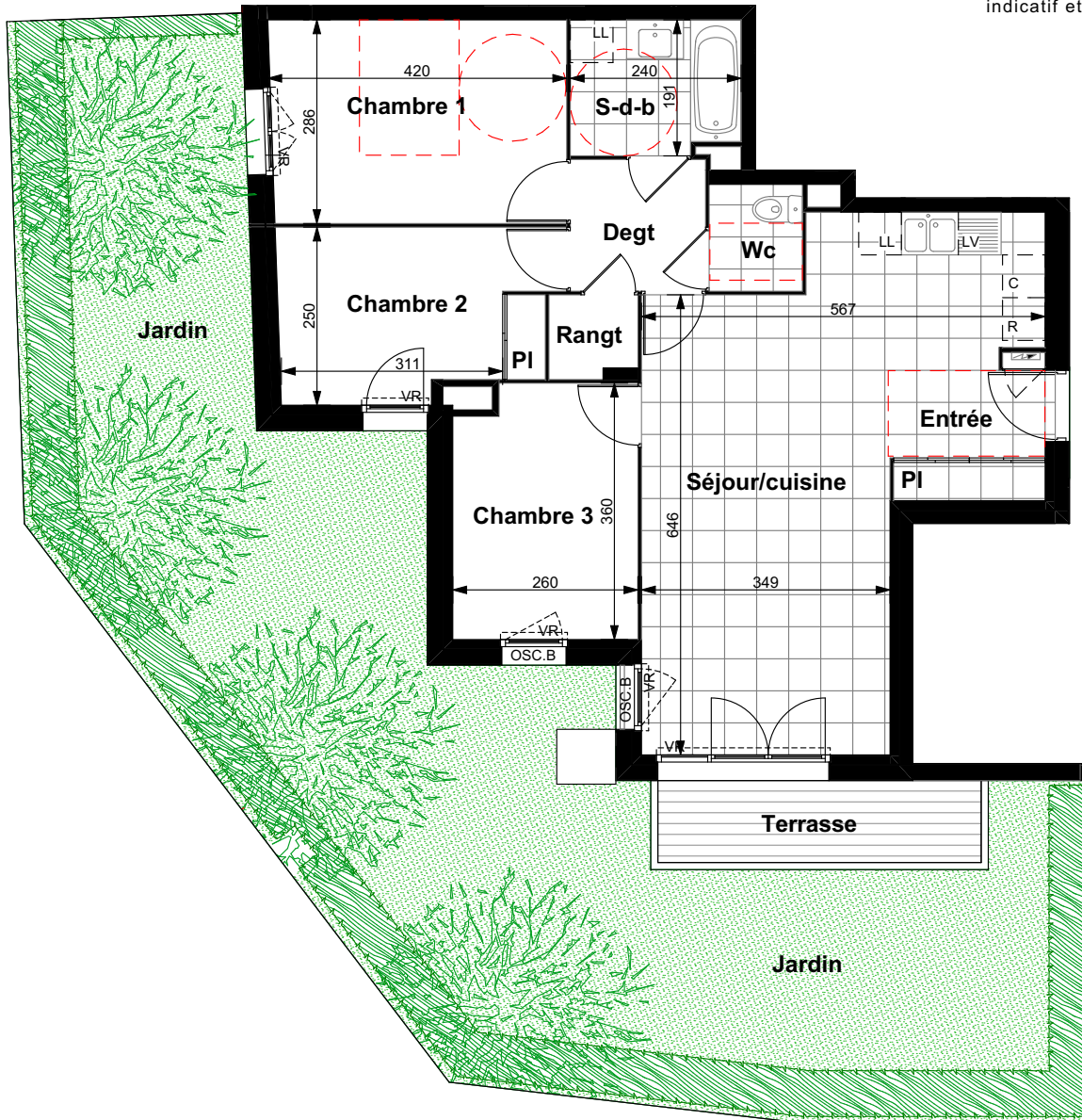


NOTA: Des modifications sont susceptibles d'être apportées à ce plan en fonction des nécessités techniques, administratives ou commerciales de la réalisation tant en ce qui concerne les dimensions libres que les réseaux divers, les appareillages sanitaires et électriques (meubler et électroménager non fournis). Les surfaces indiquées sont approximatives. Les retombées, soffites, faux-plafonds, hauteurs de seuils et d'allèges ainsi que l'emplacement des équipements sont figurés à titre indicatif et ne sont pas exhaustifs.



Légende

- Entrée
- Soffite
- Placard
- Porte-fenêtre battante
- Fenêtre battante
- Fenêtre oscillo battante
- Volet roulant (coffre)
- Tableau électrique
- Emplacements
 - LL Lave-linge
 - LV Lave-vaisselle
 - C Cuisson
 - R Réfrigérateur

coopimmo
COOPÉRATIVE

S.C.C.V. COLOMBE HARDELET
59, avenue Carnot
94507 Champigny-sur-Marne Cedex

RESIDENCE COLOMBE HARDELET
4 et 6, avenue Colombe Hardelet
1, avenue Salvador Allende
94500 Champigny-sur-Marne



LOT: B03
TYPE: 4 PIECES
NIVEAU: REZ-DE-CH.

Surface Habitable

Entrée	3,96m ²
Séjour/Cuisine	28,55m ²
Chambre 1	11,86m ²
Chambre 2	9,04m ²
Chambre 3	9,05m ²
Salle de bains	4,42m ²
Wc	1,97m ²
Rangement	1,41m ²
Dégagement	3,51m ²

Total surface habitable 73,77m²

Surface Annexe

Terrasse	5,22m ²
Jardin	89,33m ²

Total surface Annexe 94,55m²

Edition du 12/03/2018

Indice 0

Série pré-commercialisation

Feuillet 2