

108 LOGEMENTS
6, rue Louis Lenoir
94350 VILLIERS SUR MARNE

NIVEAU	TYPE	APPT.
R+1	3P	B 103

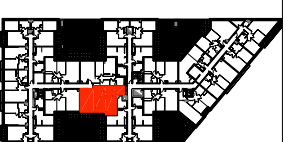


TABLEAU DE SURFACES

PIECES	SURFACES
Entrée	4.53m ²
Séjour / Cuisine	19.00m ²
Chambre 1	17.64m ²
Chambre 2	9.96m ²
Salle de Bain	4.87m ²
W.C.	2.04m ²
Dressing	5.08m ²
Dégagement	5.62m ²
SURFACE HABITABLE:	68.74m²
Terrasse	5.89m ²
Jardin	22.17m ²

NOTA : Des modifications sont susceptibles d'être apportées à ce plan en fonction des nécessités techniques de la réalisation. Les surfaces indiquées sont approximatives.
Les pentes, dénivelés, talus, soutènements, enrochements, etc. ... ne sont pas figurés. Les retombées, soffites et faux-platonds, ainsi que l'emplacement des équipements ne sont pas tous figurés ou le sont à titre indicatif.
Les surfaces habitables sont conformes au Décret du 23 mai 1997 (Art. 111-2).