

coopimmo

PLAN DE MASSE : B11.

Le réservant :

Date :

Signature :

Le réservataire :

Date :

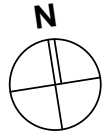
Signature :

RESIDENCE "VERT DOMAINE"  
1 rue du Cognassier  
77240 Cesson

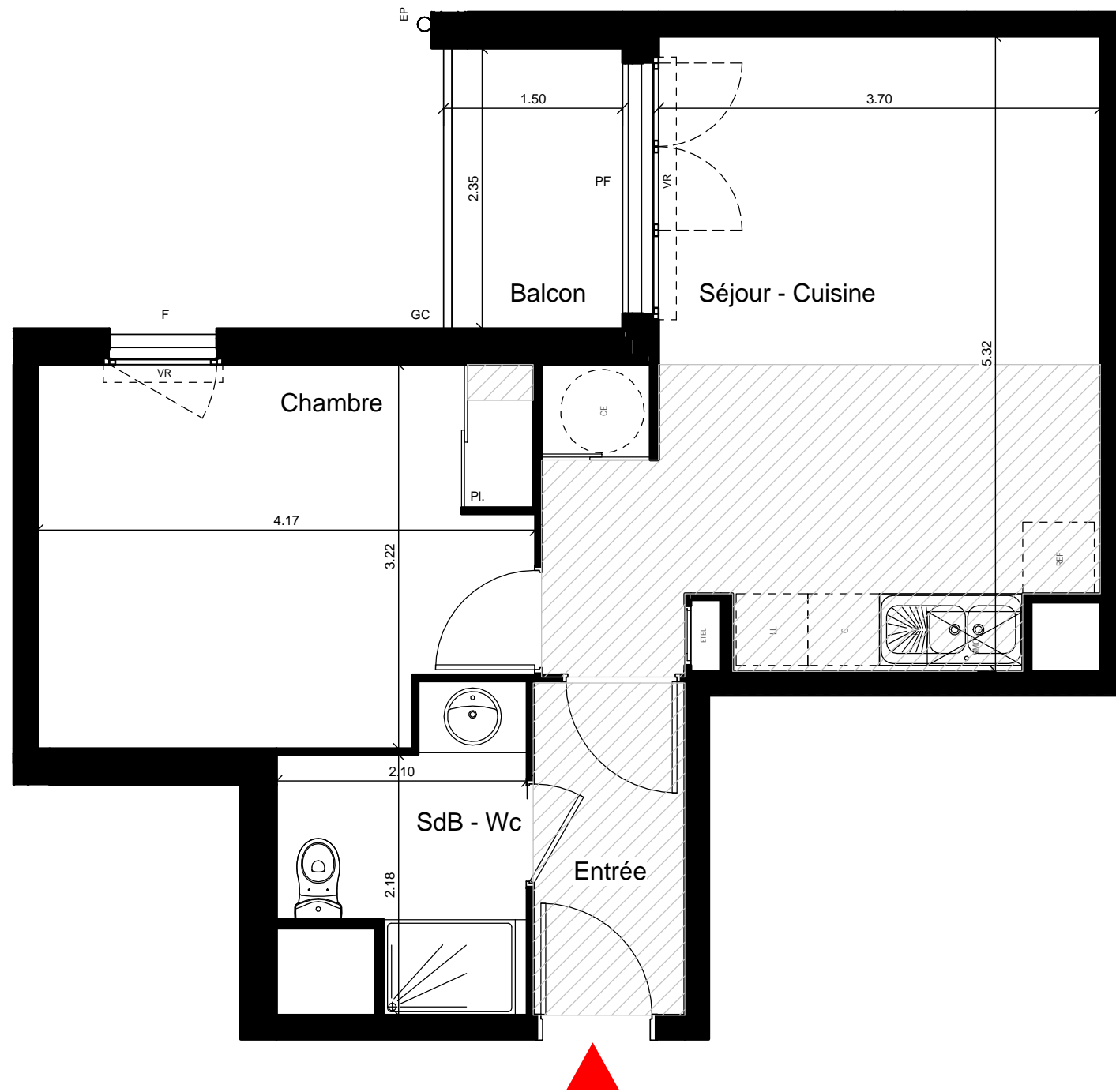
Ref: B11.  
2 pièces

coopimmo  
de production H.L.M.  
coopérative

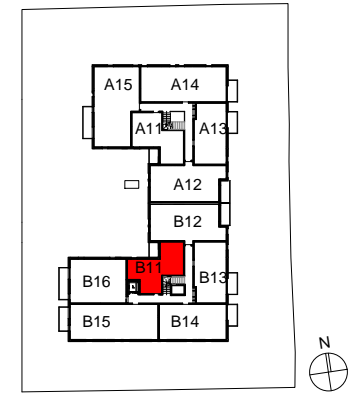
SCCV Cesson  
59, Avenue Carnot  
94507 Champigny-Sur-Marne Cedex



| LEGENDE |   |
|---------|---|
| PF      | : Porte-fenêtre                               |
| F       | : Fenêtre                                     |
| FT      | : Fenêtre de toit avec volet roulant          |
| FS      | : Fenêtre à soufflet avec store intérieur     |
| GC      | : Garde-corps                                 |
| VR      | : Volet roulant                               |
| Pl.     | : Placard                                     |
| EDEL    | : Tableau électrique                          |
| VMC     | : Caisson VMC                                 |
| PV      | : Pare vue                                    |
| CETD    | : Chauffe - eau                               |
| EP      | : Descente eaux pluviales (avec regard à RDC) |
| VB      | : Ventilation basse parking                   |
| Hachure | : Soffite ou faux plafond                     |



**RESIDENCE "VERT DOMAINE"**  
**1 rue du Cognassier**  
**77240 Cesson**



**Bâtiment B**

**Ref : B11**  
**Type : 2 pièces**  
**Niveau : 1er étage**

**Total Surface Habitable - B11**

|                  |                            |
|------------------|----------------------------|
| Entrée           | 3.56 m <sup>2</sup>        |
| Séjour - Cuisine | 21.50 m <sup>2</sup>       |
| Chambre          | 12.73 m <sup>2</sup>       |
| SdB - Wc         | 4.43 m <sup>2</sup>        |
| <b>Total</b>     | <b>42.21 m<sup>2</sup></b> |

**Total Surface Annexe - B11**

|              |                           |
|--------------|---------------------------|
| Balcon       | 3.36 m <sup>2</sup>       |
| <b>Total</b> | <b>3.36 m<sup>2</sup></b> |

Date d'édition : **Juillet 2017**

**Série réservation**

INDICE **B**