

coopimmo

PLAN DE MASSE : B16.

Le réservant :

Date :

Signature :

Le réservataire :

Date :

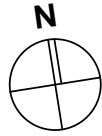
Signature :

RESIDENCE "VERT DOMAINE"
1 rue du Cognassier
77240 Cesson

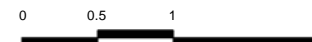
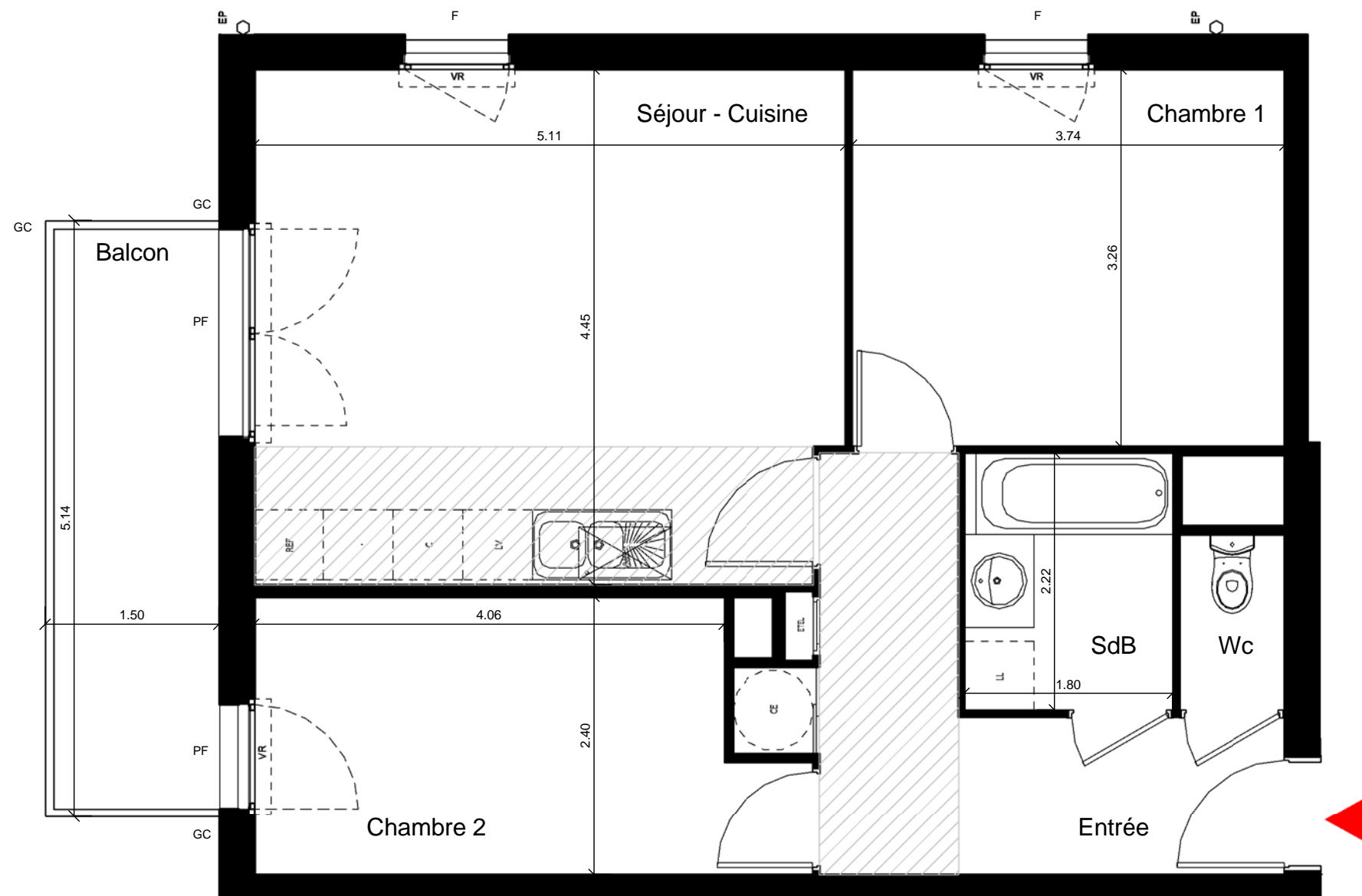
Ref : B16.
3 pièces

coopimmo
de production H.L.M.
coopérative

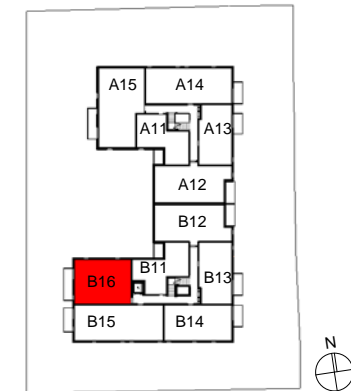
SCCV Cesson
59, Avenue Carnot
94507 Champigny-Sur-Marne Cedex



LEGENDE	
PF	: Porte-fenêtre
F	: Fenêtre
FT	: Fenêtre de toit avec volet roulant
FS	: Fenêtre à soufflet avec store intérieur
GC	: Garde-corps
VR	: Volet roulant
Pl.	: Placard
ETEL	: Tableau électrique
VMC	: Caisson VMC
PV	: Pare vue
CETD	: Chauffe - eau
EP	: Descente eaux pluviales (avec regard à RDC)
VB	: Ventilation basse parking
Hachure	: Soffite ou faux plafond



RESIDENCE "VERT DOMAINE"
1 rue du Cognassier
77240 Cesson



Bâtiment B

Ref : B16
Type : 3 pièces
Niveau : 1er étage

Total Surface Habitable - B16

Entrée	8.79 m ²
Séjour - Cuisine	22.41 m ²
Chambre 1	12.19 m ²
Chambre 2	10.50 m ²
SdB	4.00 m ²
Wc	1.40 m ²
Total	59.29 m²

Total Surface Annexe - B16

Balcon	7.15 m ²
Total	7.15 m²

Date d'édition : Juin 2017

Série réservation

INDICE A