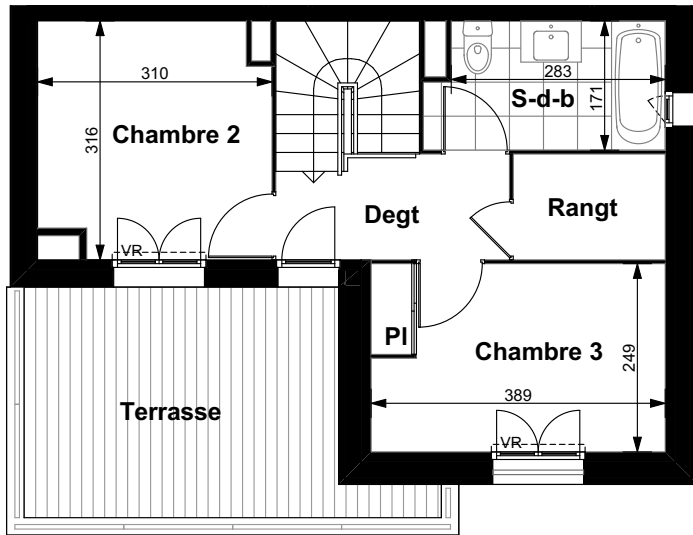
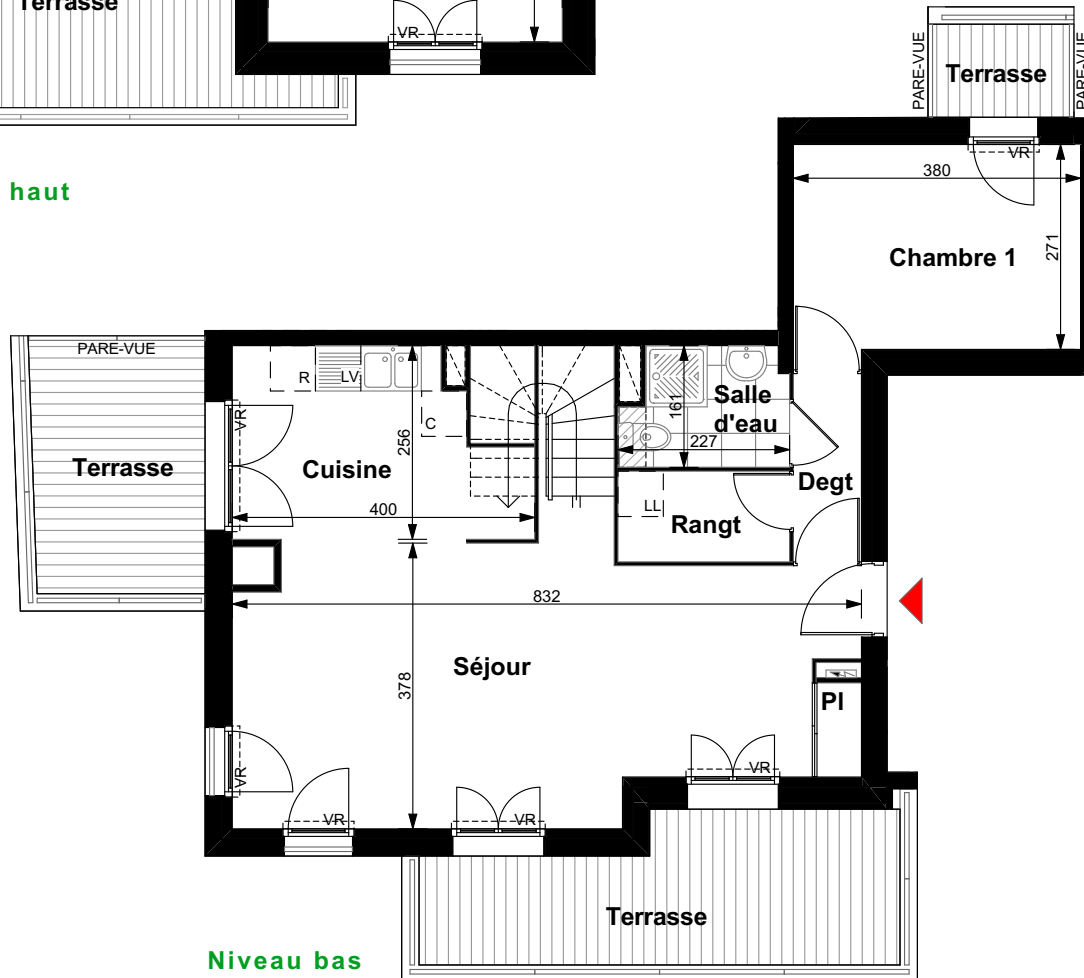


NOTA: Des modifications sont susceptibles d'être apportées à ce plan en fonction des nécessités techniques, administratives ou commerciales de la réalisation tant en ce qui concerne les dimensions libres que les réseaux divers, les appareillages sanitaires et électriques (mobiliers et électroménager non fournis). Les surfaces indiquées sont approximatives. Les retombées, soffites, faux-plafonds, hauteurs de seuils et d'allèges ainsi que l'emplacement des équipements sont figurés à titre indicatif et ne sont pas exhaustifs.



Niveau haut



Niveau bas

Légende

- Entrée
- Soffite
- Placard
- Porte-fenêtre battante
- Fenêtre battante
- Fenêtre oscillo battante
- Volet roulant (coffre)
- Tableau électrique
- Emplacements
 - LL Lave-linge
 - LV Lave-vaisselle
 - C Cuisson
 - R Réfrigérateur

S.C.C.V. COLOMBE HARDELET
59, avenue Carnot
94507 Champigny-sur-Marne Cedex

RESIDENCE COLOMBE HARDELET
4 et 6, avenue Colombe Hardelet
1, avenue Salvador Allende
94500 Champigny-sur-Marne

LOT:	B20
TYPE:	4 PIECES
NIVEAU:	2^E Etage
Surface Habitable	
Séjour	28,69m ²
Cuisine	8,99m ²
Chambre 1	10,54m ²
Chambre 2	9,32m ²
Chambre 3	9,66m ²
Salle d'eau	3,30m ²
Salle de bains	5,17m ²
Rangements	5,53m ²
Dégagements	6,36m ²
Total surface habitable	87,56m²
Surface Annexe	
Terrasses	34,62m ²
Total surface Annexe	34,62m²
Edition du 12/03/2018	Indice 0
Série pré-commercialisation	Feuillet 2