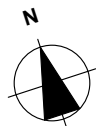
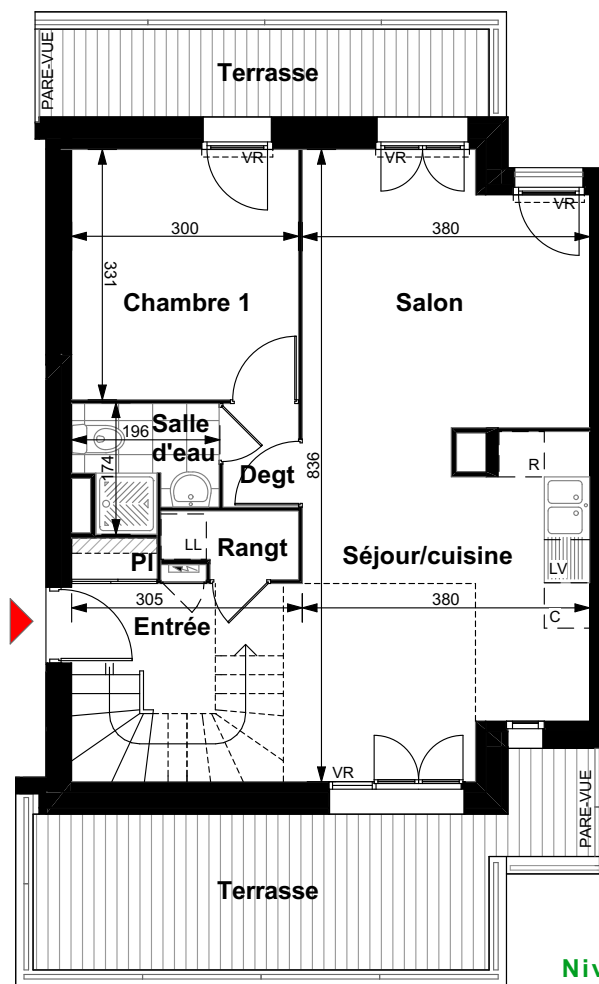


Niveau haut



NOTA: Des modifications sont susceptibles d'être apportées à ce plan en fonction des nécessités techniques, administratives ou commerciales de la réalisation tant en ce qui concerne les dimensions libres que les réseaux divers, les appareillages sanitaires et électriques (meublier et électroménager non fournis). Les surfaces indiquées sont approximatives. Les retombées, soffites, faux-plafonds, hauteurs de seuils et d'allèges ainsi que l'emplacement des équipements sont figurés à titre indicatif et ne sont pas exhaustifs.



Niveau bas

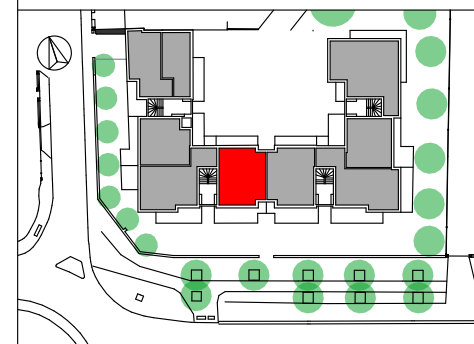
### Légende

- Entrée
- Soffite
- Placard
- Porte-fenêtre battante
- Fenêtre battante
- Fenêtre oscillo battante
- Volet roulant (coffre)
- Tableau électrique
- Emplacements
  - LL Lave-linge
  - LV Lave-vaisselle
  - C Cuisson
  - R Réfrigérateurur

**coopimmo**  
COOPÉRATIVE

S.C.C.V. COLOMBE HARDELET  
59, avenue Carnot  
94507 Champigny-sur-Marne Cedex

**RESIDENCE COLOMBE HARDELET**  
4 et 6, avenue Colombe Hardelet  
1, avenue Salvador Allende  
94500 Champigny-sur-Marne



**LOT:** B21  
**TYPE:** 4 PIECES  
**NIVEAU:** 2<sup>E</sup> Etage

Surface Habitable	
Entrée	3,48m <sup>2</sup>
Séjour/cuisine	18,31m <sup>2</sup>
Salon	13,08m <sup>2</sup>
Chambre 1	9,94m <sup>2</sup>
Chambre 2	10,47m <sup>2</sup>
Chambre 3	9,24m <sup>2</sup>
Salle d'eau	2,80m <sup>2</sup>
Salle de bains	4,01m <sup>2</sup>
Rangement	1,48m <sup>2</sup>
Dégagement	7,96m <sup>2</sup>

**Total surface habitable** 80,77m<sup>2</sup>

**Surface Annexe**  
Terrasses 21,11m<sup>2</sup>

**Total surface Annexe** 21,11m<sup>2</sup>

Edition du 12/03/2018 Indice 0

Série pré-commercialisation Feuillet 2