

coopimmo

PLAN DE MASSE : B22.

Le réservant :

Date :

Signature :

Le réservataire :

Date :

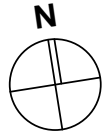
Signature :

RESIDENCE "VERT DOMAINE"
1 rue du Cognassier
77240 Cesson

Ref : B22.
3 pièces

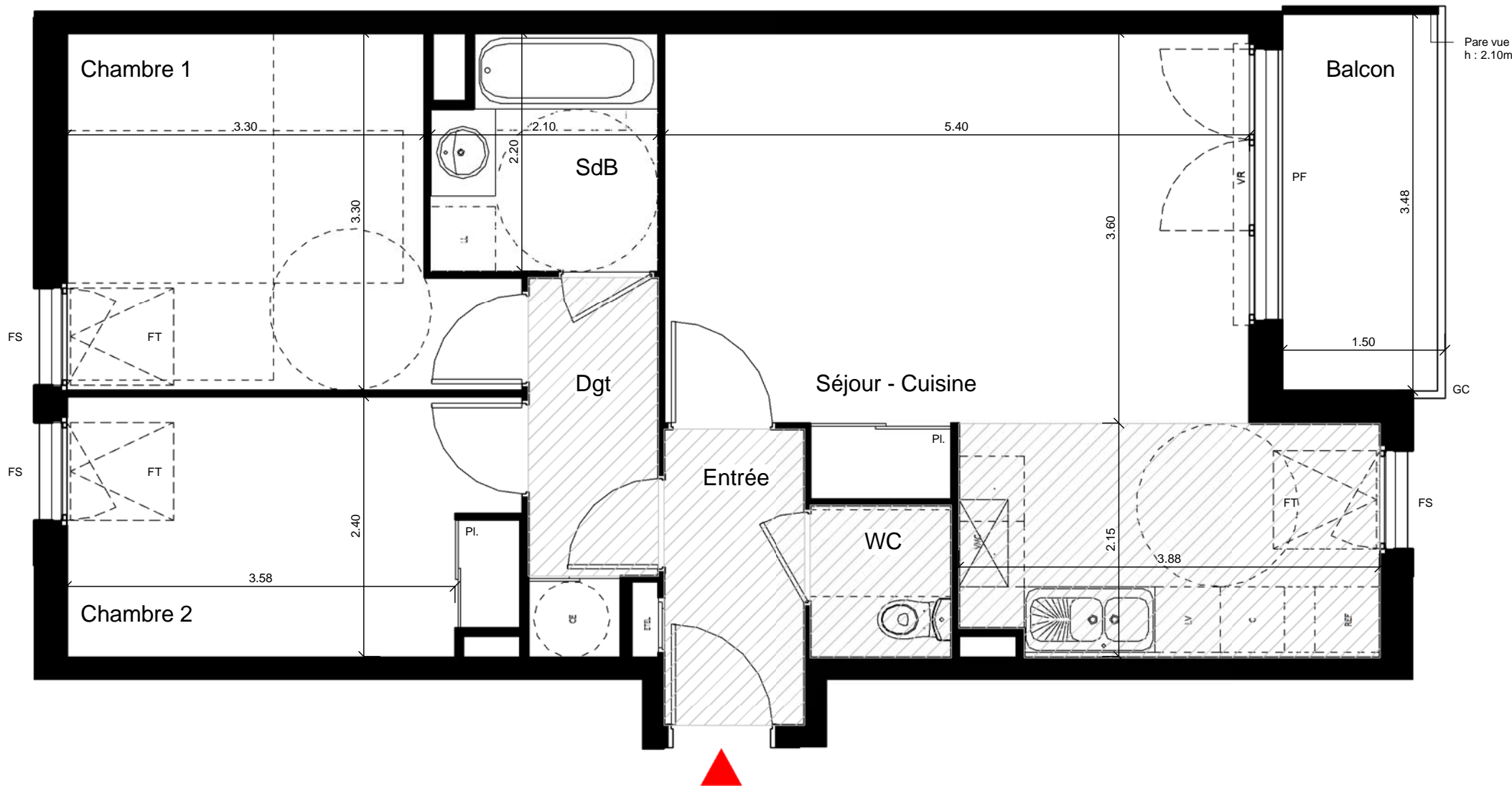
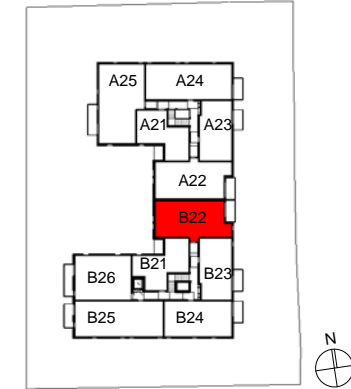
coopimmo
de production H.L.M.
coopérative

SCCV Cesson
59, Avenue Carnot
94507 Champigny-Sur-Marne Cedex



LEGENDE	
PF	: Porte-fenêtre
F	: Fenêtre
FT	: Fenêtre de toit avec volet roulant
FS	: Fenêtre à soufflet avec store intérieur
GC	: Garde-corps
VR	: Volet roulant
Pl.	: Placard
EDEL	: Tableau électrique
VMC	: Caisson VMC
PV	: Pare vue
CETD	: Chauffe - eau
EP	: Descente eaux pluviales (avec regard à RDC)
VB	: Ventilation basse parking
Hachure	: Soffite ou faux plafond

RESIDENCE "VERT DOMAINE"
1 rue du Cognassier
77240 Cesson



Bâtiment B

Ref : B22
Type : 3 pièces
Niveau : 2ème étage

Total Surface Habitable - B22

Entrée	3.55 m ²
Séjour - Cuisine	28.53 m ²
Chambre 1	11.84 m ²
Chambre 2	9.86 m ²
SdB	4.34 m ²
WC	1.82 m ²
Dgt	3.94 m ²
Total	63.87 m²

Total Surface Annexe - B22

Balcon	4.97 m ²
Total	4.97 m²

Date d'édition : Juin 2017

Série réservation

INDICE A