



26 Logements PSLA

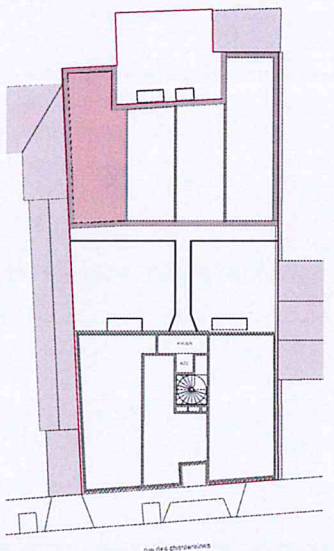
27+29 rue des Chantereines à Montreuil

MAIRIE DE MONTREUIL

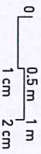


SCV Les Chantereines
27+29 rue des Chantereines
94500 Montreuil sur Merne
E-mail: contact@coopimmo.fr

Appartement T3.B24
Type: 3 pièces
Bâtiment: B
Localisation: R+2
Parking:



ECHELLE 1/50
cotation en mètre (1m = 2 cm)



sans plafond

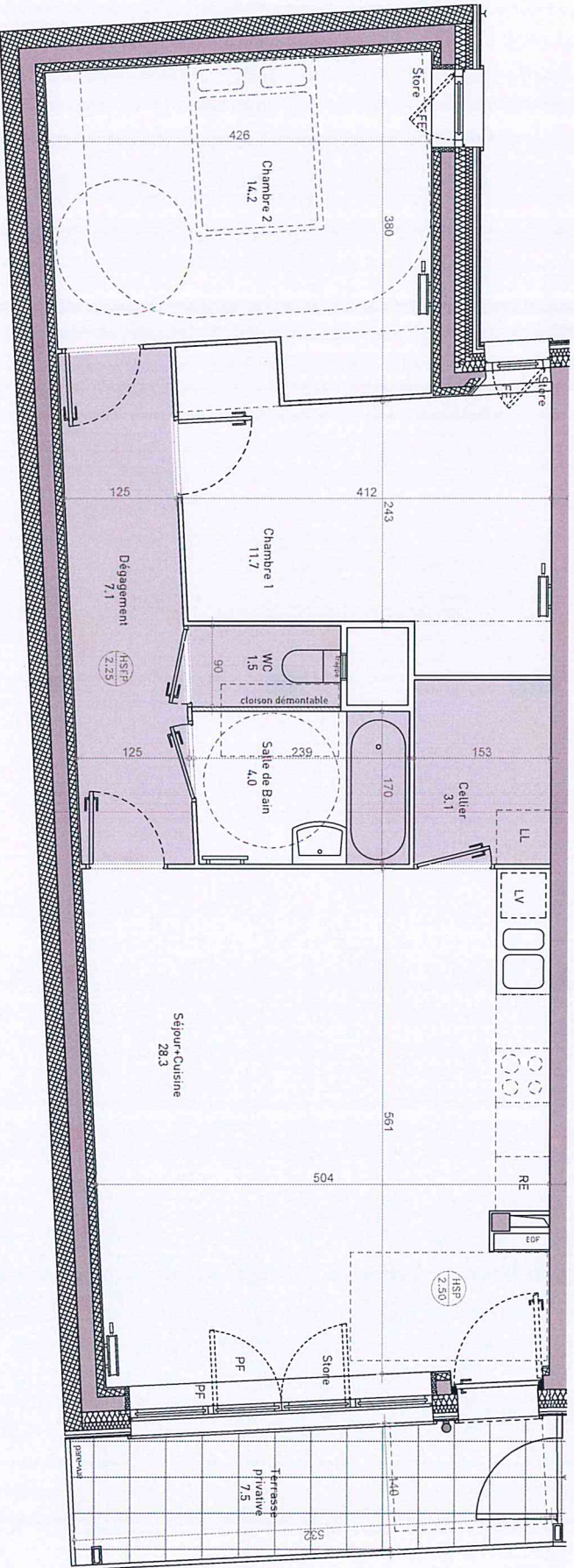
HSP: Hauteur Sous Plafond
HSPF: Hauteur Sous Faux Plafond
P.L: Placard
F.E: Fenêtre sur allège vitrée
V.B: Volet Battant
T.E.D.F: Tableau électrique
S.E: Store Extérieur

SURFACE HABITABLE

Séjour+Cuisine 28.3m² WC 1.5m²
Salle de Bain 4.6m² Cellier 3.1m²
Chambre 1 11.7m² Dégauchement 7.1m²
Chambre 2 14.2m²

SURFACE HABITABLE TOTALE: 69.7 m²

SURFACE ANNEXE: Terrasse 7.5m²



NOTA: Da ligures variacions de côtes e de superficies pourront être apportées aux plans en cas de nécessités techniques ou administratives. Las rebombes, soffrits e canalizacions ne son pas figurées sur les plans, les équipements sanitaires e les gaines sont représentés à titre indicatif.

Date d'édition:
26/09/2018

Indice: 04

Réservation

Choix acquéreur

Sal. couple:
2223123 - CHENÉ 3 FRSES

Filialité:

231425 - OHS CLAR

Note: