

coopimmo

PLAN DE MASSE : B26.

Le réservant :

Date :

Signature :

Le réservataire :

Date :

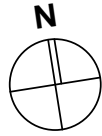
Signature :

RESIDENCE "VERT DOMAINE"  
1 rue du Cognassier  
77240 Cesson

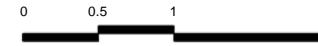
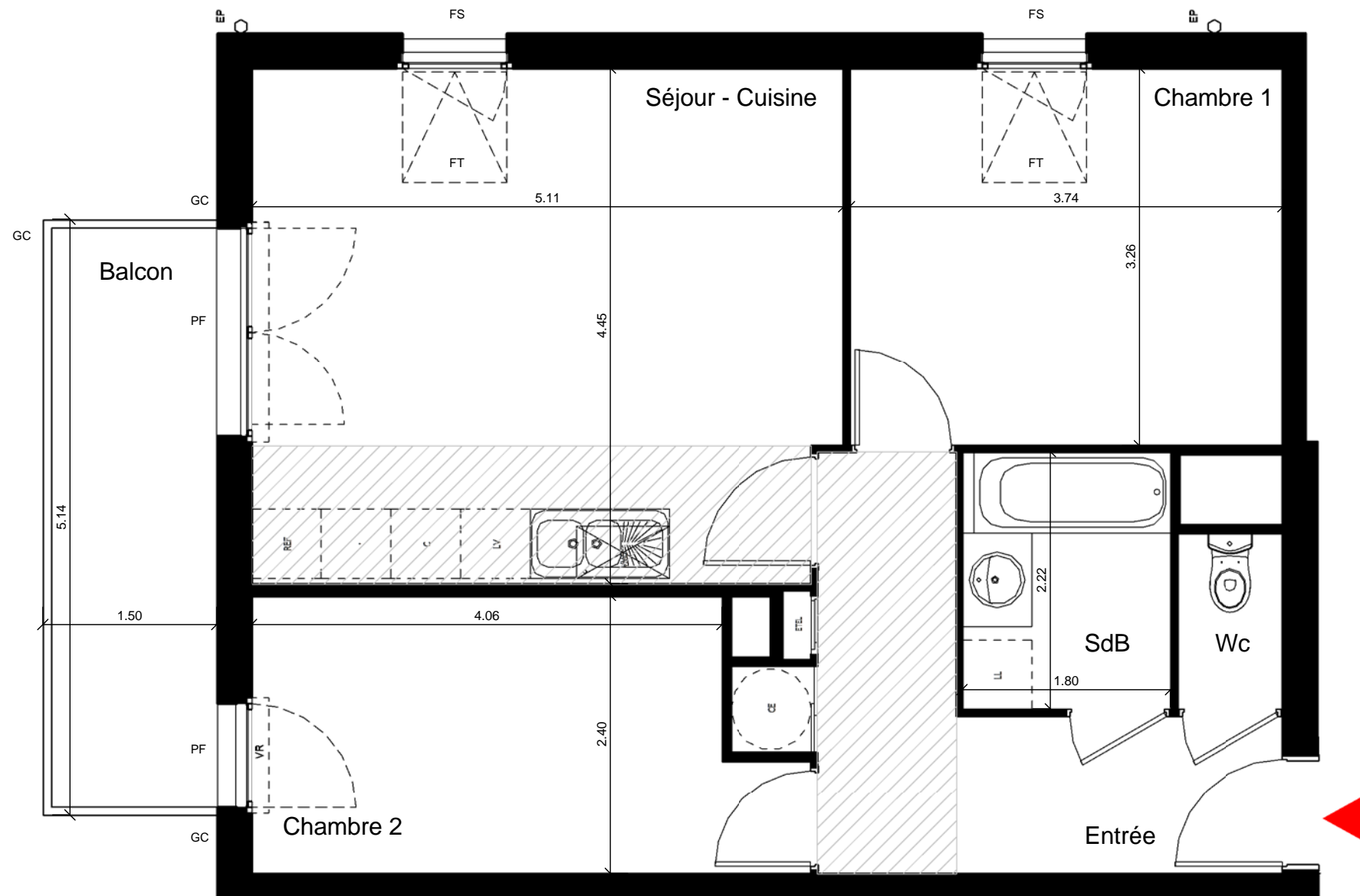
Ref : B26.  
3 pièces

coopimmo  
de production H.L.M.  
coopérative

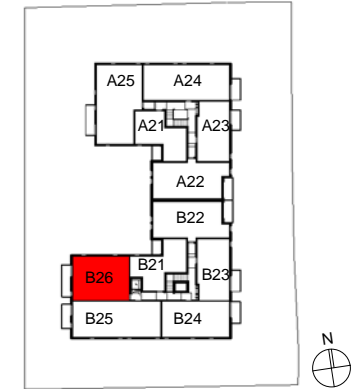
SCCV Cesson  
59, Avenue Carnot  
94507 Champigny-Sur-Marne Cedex



LEGENDE	
PF	: Porte-fenêtre
F	: Fenêtre
FT	: Fenêtre de toit avec volet roulant
FS	: Fenêtre à soufflet avec store intérieur
GC	: Garde-corps
VR	: Volet roulant
Pl.	: Placard
ETEL	: Tableau électrique
VMC	: Caisson VMC
PV	: Pare vue
CETD	: Chauffe - eau
EP	: Descente eaux pluviales (avec regard à RDC)
VB	: Ventilation basse parking
Hachure	: Soffite ou faux plafond



**RESIDENCE "VERT DOMAINE"**  
**1 rue du Cognassier**  
**77240 Cesson**



**Bâtiment B**

**Ref : B26**  
**Type : 3 pièces**  
**Niveau : 2ème étage**

**Total Surface Habitable - B26**

Entrée	8.79 m <sup>2</sup>
Séjour - Cuisine	22.41 m <sup>2</sup>
Chambre 1	12.19 m <sup>2</sup>
Chambre 2	10.50 m <sup>2</sup>
SdB	4.00 m <sup>2</sup>
Wc	1.40 m <sup>2</sup>
<b>Total</b>	<b>59.29 m<sup>2</sup></b>

**Total Surface Annexe - B26**

Balcon	7.15 m <sup>2</sup>
<b>Total</b>	<b>7.15 m<sup>2</sup></b>

Date d'édition : Juin 2017

Série réservation

INDICE A