



26 Logements PSLA

27+29 rue des Chantereines à Montreuil

MAITRISE D'OUVRAGE



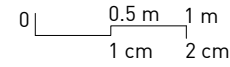
SCCV Les Chantereines
7, rue Roland Martin
94 500 Champigny sur Marne
E-mail: contact@coopimmo.fr

Appartement T3.B31

Type: 3 pièces
Bâtiment: B
Localisation: R+3
Parking:

ECHELLE 1/50

cotation en mètre (1m = 2 cm)



□ Faux plafond

HSP: Hauteur Sous Plafond
HSFP: Hauteur Sous Faux Plafond
PF: Porte-Fenêtre
PL: Placard
FE: Fenêtre sur allège vitrée
VB: Volet Battant
VP: Volet Pliable
T.EDF: Tableau électrique
SE: Store Extérieur

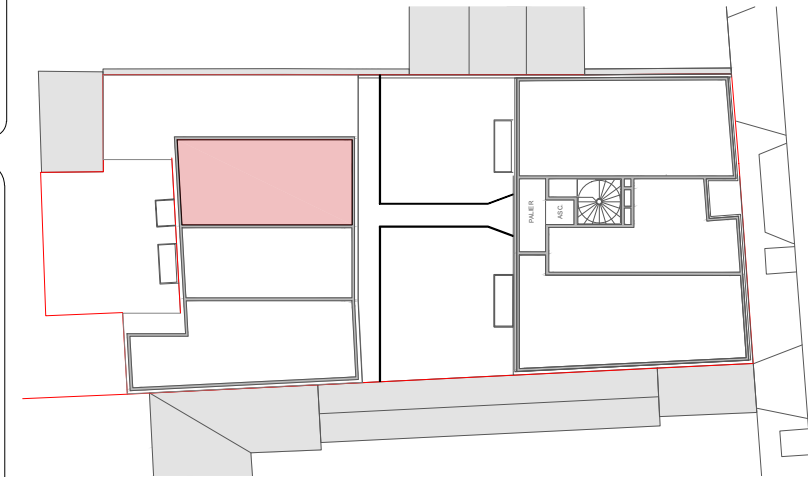
SURFACE HABITABLE

Séjour+Cuisine	27.9m ²	Dressing	2.4m ²
Salle de Bain	3.9m ²	Dégagement	3.4m ²
Chambre 1	12.2m ²		
Chambre 2	9.4m ²		

SURFACE HABITABLE TOTALE: 59.2 m²

SURFACE ANNEXE: Terrasse 6.5m²

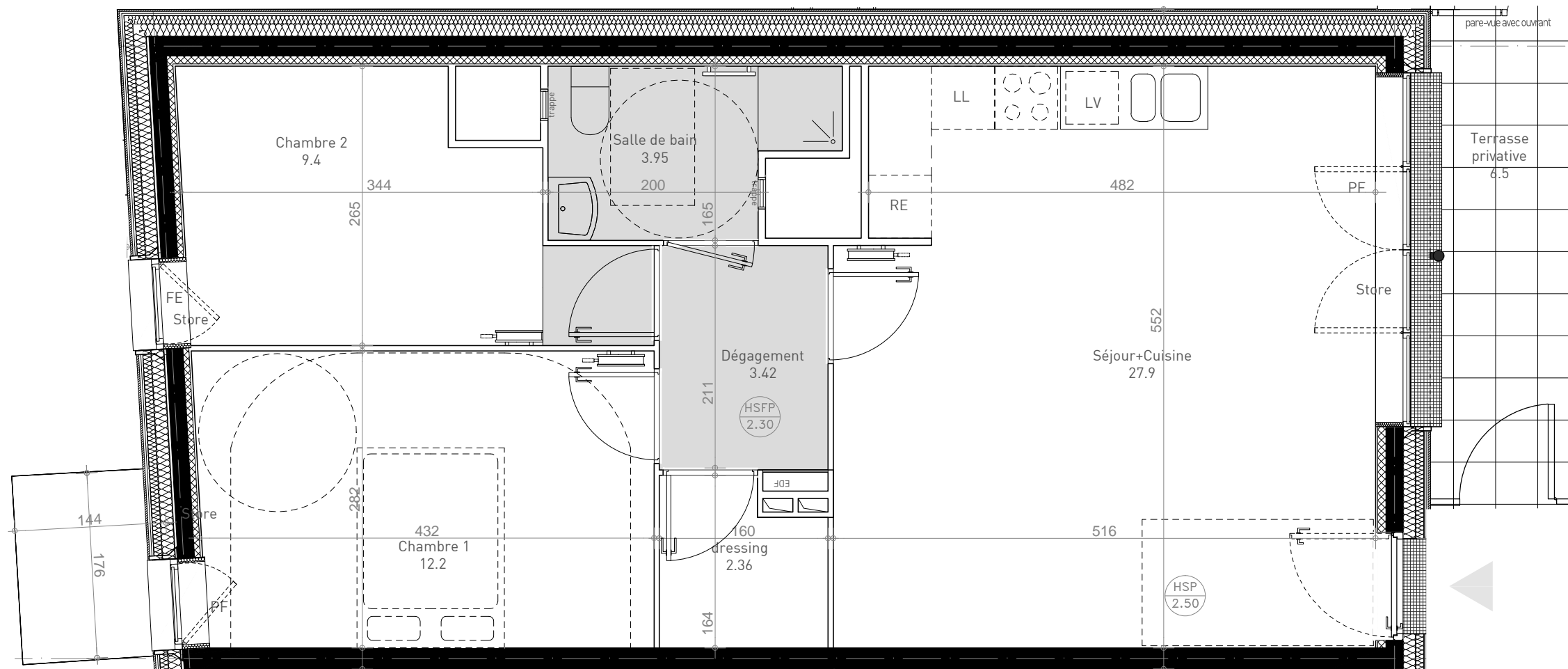
Nord



Date d'édition:
05/02/2016

Indice:

Réservation:



NOTA: De légères variations de côtes et de surfaces pourront être apportées aux plans en cas de nécessités techniques ou administratives. Les retombées, soffites et canalisations ne sont pas figurées sur les plans, les équipements sanitaires et les gaines sont représentés à titre indicatif.