



**26 Logements PSLA**  
27+29 rue des Chantereines à Montreuil

MAITRISE D'OUVRAGE

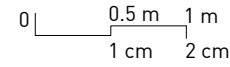


SCCV Les Chantereines  
7, rue Roland Martin  
94 500 Champigny sur Marne  
E-mail: contact@coopimmo.fr

**Appartement T3.B33**

**Type:** 3 pièces  
**Bâtiment:** B  
**Localisation:** R+3  
**Parking:**

ECHELLE 1/50  
cotation en mètre (1m = 2 cm)



□ Faux plafond

HSP: Hauteur Sous Plafond  
HSFP: Hauteur Sous Faux Plafond  
PF: Porte-Fenêtre  
PL: Placard  
FE: Fenêtre sur allège vitrée  
VB: Volet Battant  
VP: Volet Pliable  
T.EDF: Tableau électrique  
SE: Store Extérieur

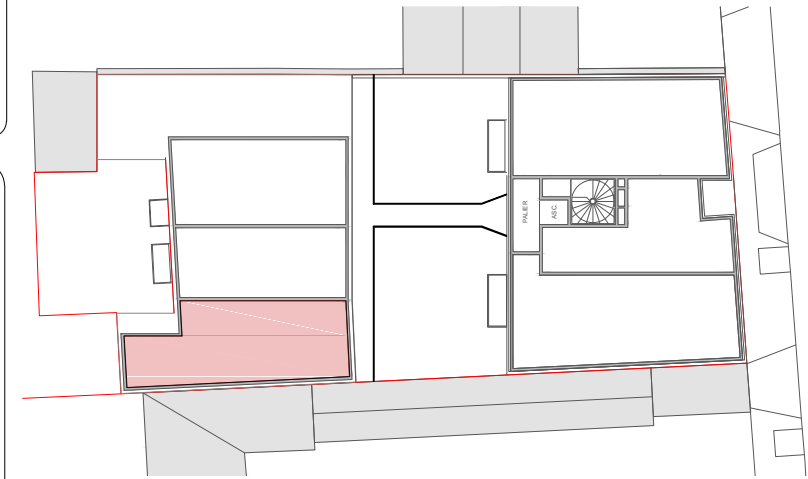
**SURFACE HABITABLE**

Séjour+Cuisine	28.3m <sup>2</sup>	WC	1.5m <sup>2</sup>
Salle de Bain	4.0m <sup>2</sup>	Cellier	3.1m <sup>2</sup>
Chambre 1	10.9m <sup>2</sup>	Dégagement	6.2m <sup>2</sup>
Chambre 2	12.2m <sup>2</sup>		

**SURFACE HABITABLE TOTALE :** 66.3 m<sup>2</sup>

**SURFACE ANNEXE :** Terrasse 7.7m<sup>2</sup>

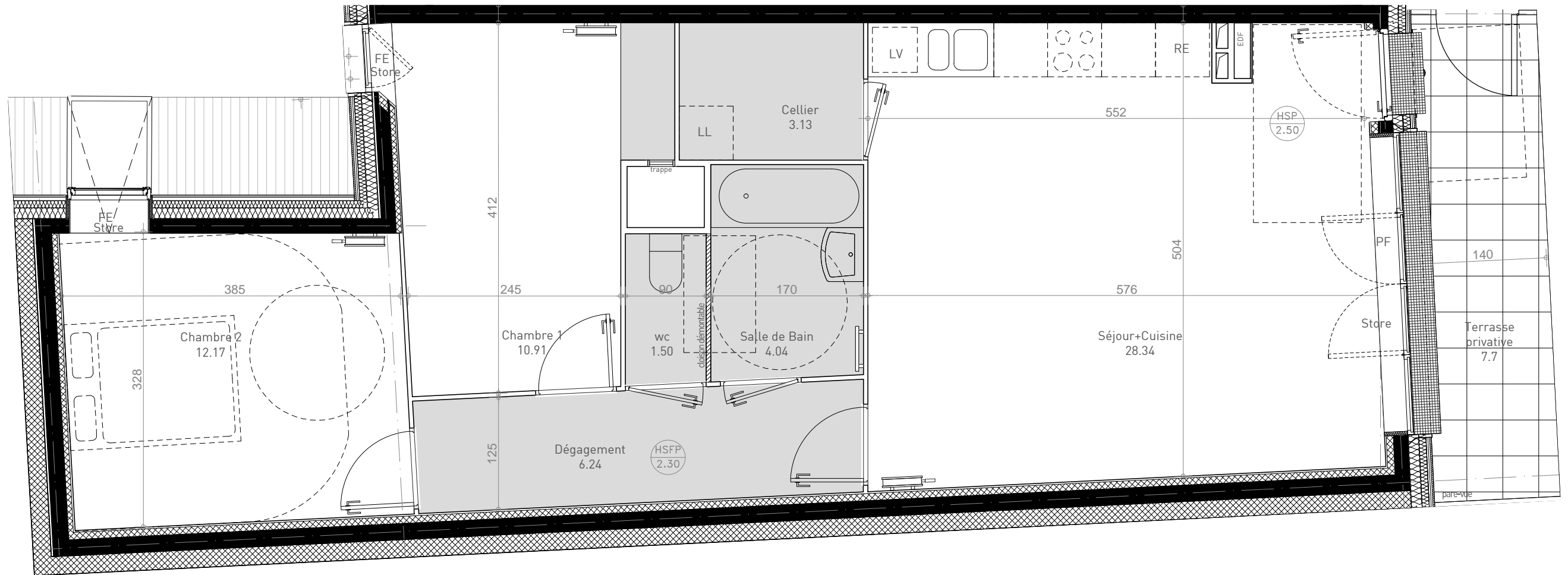
Nord



Date d'édition:  
05/02/2016

Indice:

Réservation:



NOTA: De légères variations de côtes et de surfaces pourront être apportées aux plans en cas de nécessités techniques ou administratives. Les retombées, soffites et canalisations ne sont pas figurées sur les plans, les équipements sanitaires et les gaines sont représentés à titre indicatif.