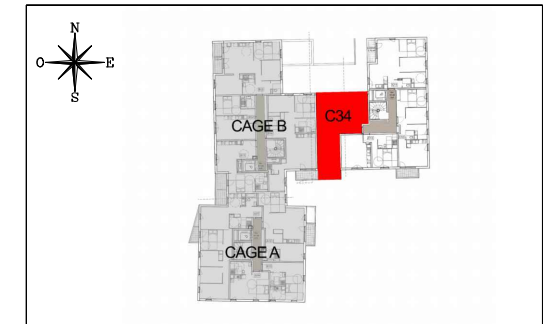


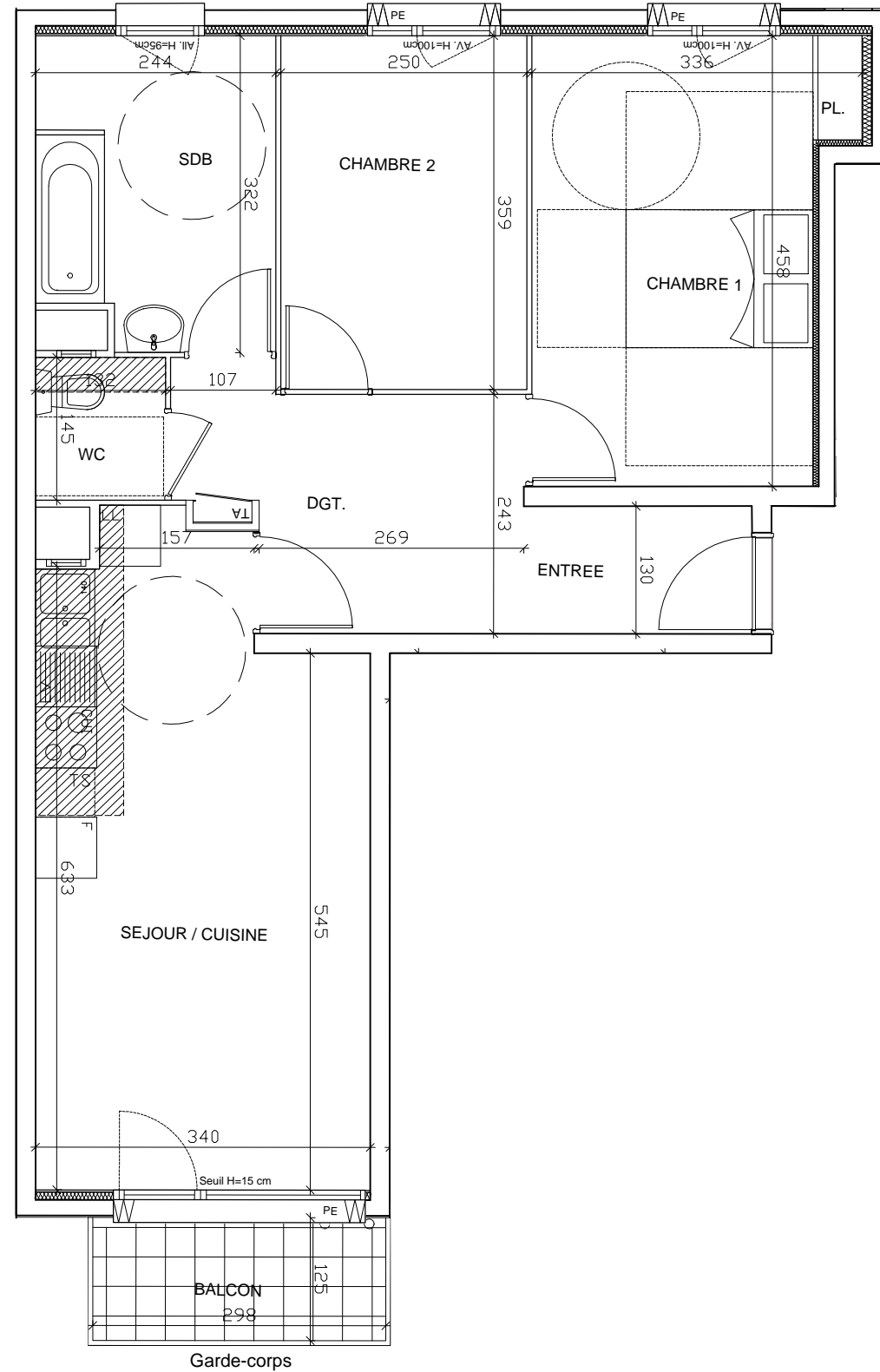
## Bâtiment A

CHEMIN DE LA PLANCHETTE  
94500 - CHAMPIGNY SUR MARNE



### HALL C

Appartement de 3 pièces  
n° C34 au 3ème étage

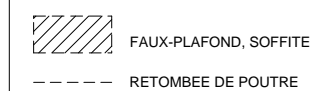


◀ N° C34

ENTREE	2,92 m <sup>2</sup>
SEJOUR / CUISINE	21,31 m <sup>2</sup>
DÉGAGEMENT	8,07 m <sup>2</sup>
CHAMBRE 1	13,08 m <sup>2</sup>
CHAMBRE 2	8,98 m <sup>2</sup>
SALLE DE BAINS	7,20 m <sup>2</sup>
WC	1,91 m <sup>2</sup>
PLACARD	0,48 m <sup>2</sup>
<b>SURFACE TOTALE HABITABLE</b>	<b>63.95 m<sup>2</sup></b>
BALCON	4,00 m <sup>2</sup>
<b>SURFACE TOTALE PRIVATIVE</b>	<b>67.95 m<sup>2</sup></b>

#### LEGENDE

EMPLACEMENTS ELEMENTS DE CUISINE :			
LL	LAVE-LINGE	CUI	BLOC CUISSON
LV	LAVE-VAISSELLE	F	REFRIGERATEUR
		TS	TRI SÉLECTIF
AV	ALLEGE VITREE	TE	TABLEAU ELECTRIQUE (GAINÉ TECHN. LOGEMENT)
VR	VOLET ROULANT		
PE	PERSIENNE		
GC	GARDE-CORPS		



Hauteur sous plafond des pièces principales sauf mention particulière : 2.50 m

Echelle	0 0,5 1m	Date	20/06/2017	Indice : B
---------	----------	------	------------	------------

DES MODIFICATIONS SONT SUSCEPTIBLES D'ETRE APPORTEES A CE PLAN EN FONCTION DES NECESSITES TECHNIQUES OU REGLEMENTAIRES DE LA REALISATION, TANT EN CE QUI CONCERNE LES DIMENSIONS LIBRES, QUE L'EQUIPEMENT. LES SURFACES, LES HAUTEURS SOUS PLAFOND AINSI QUE LES HAUTEURS DE SEUILS OU D'ALLEGES INDIQUEES SONT APPROXIMATIVES. LES RETOMBES, SOFFITES, FAUX-PLAFONDS, TRAPPES DE VISITES, AINSI QUE L'EMPLACEMENT DES DESCENTES D'EAUX PLUVIALES, DES EQUIPEMENTS SANITAIRES NE SONT PAS TOUS FIGURES OU LE SONT A TITRE INDICATIF.