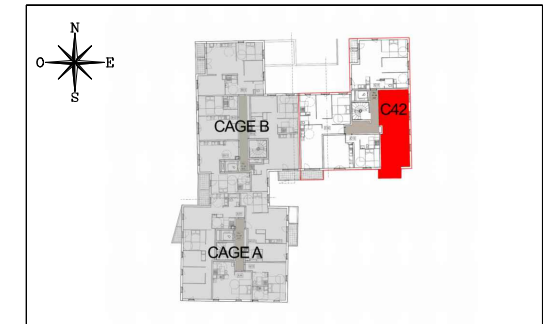


## Bâtiment A

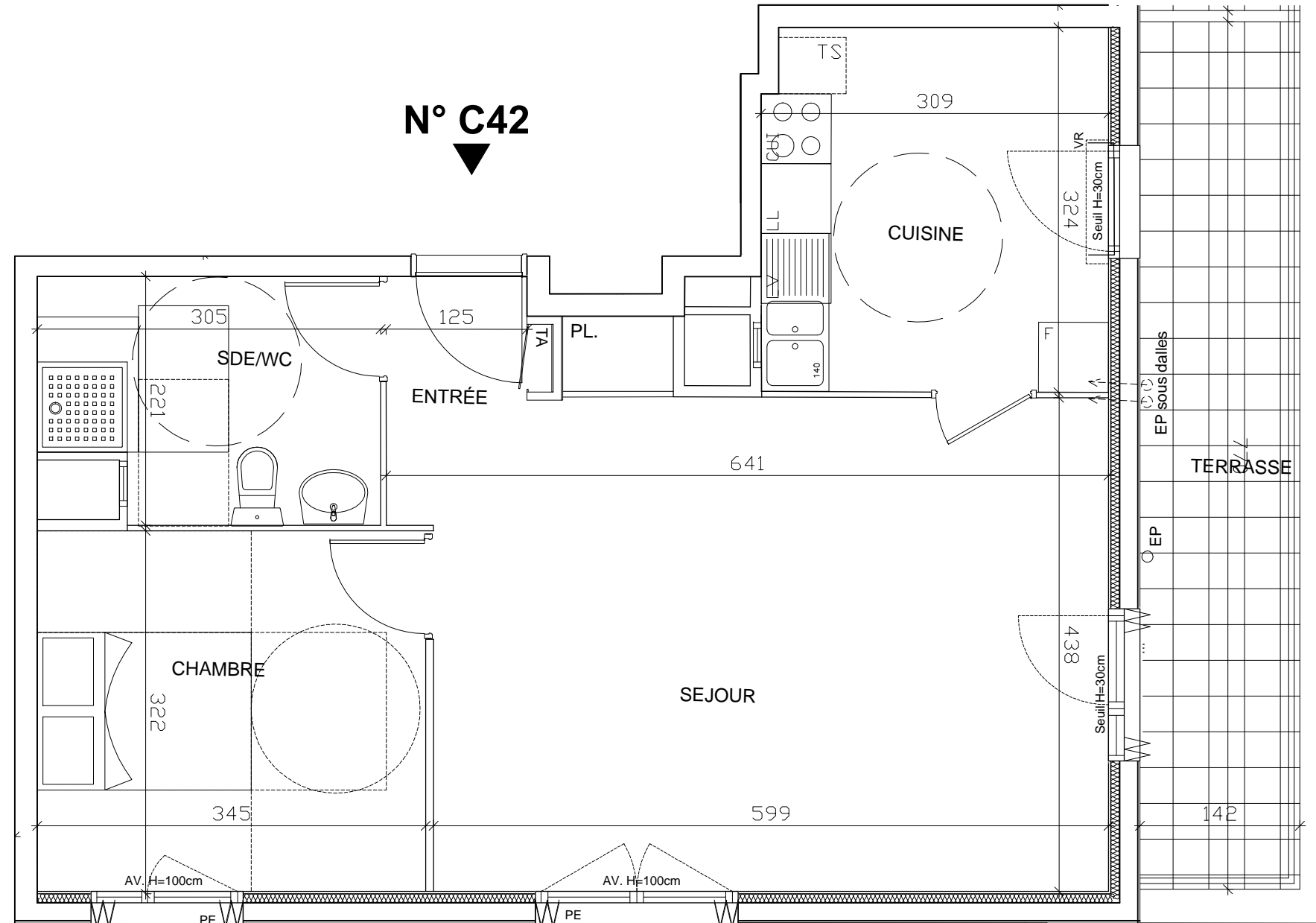
CHEMIN DE LA PLANCHETTE  
94500 - CHAMPIGNY SUR MARNE



### HALL C

Appartement de 2 pièces  
n° C42 au 4ème étage

ENTREE	2,76 m <sup>2</sup>
SEJOUR	25,33 m <sup>2</sup>
CUISINE	9,88 m <sup>2</sup>
CHAMBRE	11,04 m <sup>2</sup>
SALLE D'EAU/WC	6,21 m <sup>2</sup>
PLACARD	0,67 m <sup>2</sup>
<b>SURFACE TOTALE HABITABLE</b>	<b>55,89 m<sup>2</sup></b>
TERRASSE	10,93 m <sup>2</sup>
<b>SURFACE TOTALE PRIVATIVE</b>	<b>66,82 m<sup>2</sup></b>



#### LEGENDE

EMPLACEMENTS ELEMENTS DE CUISINE :

LL	LAVE-LINGE	CUI	BLOC CUISSON
LV	LAVE-VAISSELLE	F	REFRIGERATEUR
		TS	TRI SÉLECTIF
AV	ALLEGE VITREE	TE	TABLEAU ELECTRIQUE (GAINÉ TECHN. LOGEMENT)
VR	VOLET ROULANT		
PE	PERSIENNE		
GC	GARDE-CORPS		

FAUX-PLAFOND, SOFFITE  
 RETOMBEE DE POUTRE

Hauteur sous plafond des pièces principales sauf mention particulière : 2.50 m

Echelle 0 0,5 1m Date 20/06/2017 Indice : A

DES MODIFICATIONS SONT SUSCEPTIBLES D'ETRE APPORTEES A CE PLAN EN FONCTION DES NECESSITES TECHNIQUES OU REGLEMENTAIRES DE LA REALISATION, TANT EN CE QUI CONCERNE LES DIMENSIONS LIBRES, QUE L'EQUIPEMENT. LES SURFACES, LES HAUTEURS SOUS PLAFOND AINSI QUE LES HAUTEURS DE SEUILS OU D'ALLEGES INDIQUEES SONT APPROXIMATIVES. LES RETOMBES, SOFFITES, FAUX-PLAFONDS, TRAPPES DE VISITES, AINSI QUE L'EMPLACEMENT DES DESCENTES D'EAUX PLUVIALES, DES EQUIPEMENTS SANITAIRES NE SONT PAS TOUS FIGURES OU LE SONT A TITRE INDICATIF.